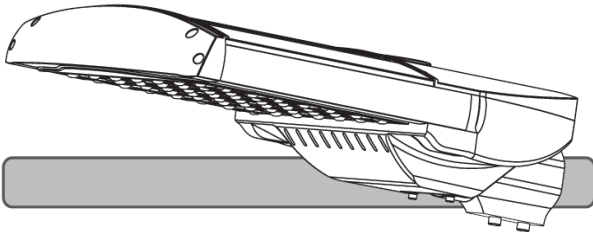


## Instrucciones de instalación

# UrbaLED Plus



230V 50/60Hz  
IP66 / Clase I  
Altura máxima de instalación 15M  
Diámetro Soporte 60mm, 48mm necesita tornillos más largos  
Luminaria apta solo para uso en exteriores  
Tensión de trabajo del aislamiento 230Vac / 49Vdc

Ref. UrbaLed_Plus25W	431x316x136	5.3 kg	0,16 m <sup>2</sup>
Ref. UrbaLed_Plus36W	431x316x136	5.3 kg	0,16 m <sup>2</sup>
Ref. UrbaLed_Plus50W	431x316x136	5.7 kg	0,16 m <sup>2</sup>
Ref. UrbaLed_Plus70W	504x316x136	6.1 kg	0,19 m <sup>2</sup>
Ref. UrbaLed_Plus100W	504x316x136	6.1kg	0,19 m <sup>2</sup>

### INSTRUCCIONES DE SEGURIDAD IMPORTANTES

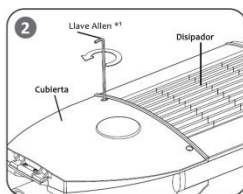
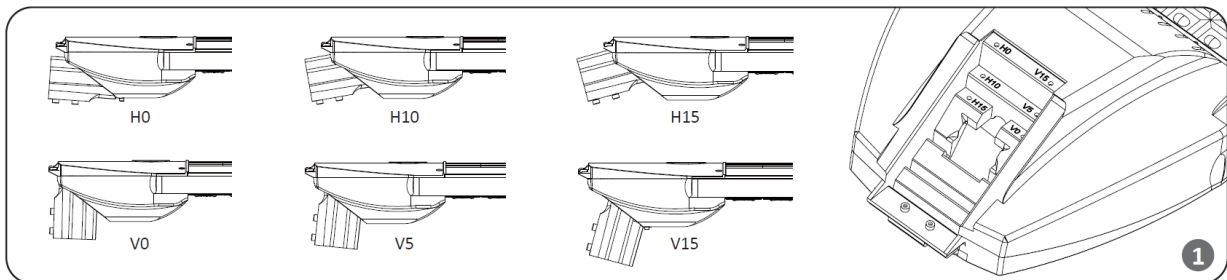
Respete, en todo momento, las normas básicas de precaución mientras trabaje con equipos eléctricos.

La sustitución del módulo LED deberá ser realizada por un técnico autorizado por el fabricante.

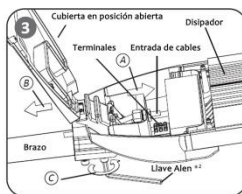
### SIGA EN TODO MOMENTO LAS SIGUIENTES NORMAS DE SEGURIDAD

- 1- Para evitar Shock eléctrico, desconecte las fuentes de energía antes de acceder al cajetín de conexiones de la luminaria
- 2- Mientras cierre la tapa de la caja de conexiones asegúrese de que todos los cables están bien ubicados para evitar el pinzamiento en los bordes de la tapa.
- 3- Si se instalan sistemas adicionales de control de flujo por eventos o telegestionados, seguir las instrucciones de conexión correspondientes.
- 4- La luminaria debe de ser instalado de acuerdo con la normativa eléctrica correspondiente y por personal cualificado de empresas instaladoras en B.T. autorizadas.

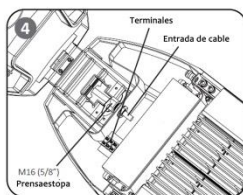
**GUARDAR COPIA DE ESTAS INSTRUCCIONES PARA REVISIONES FUTURAS**



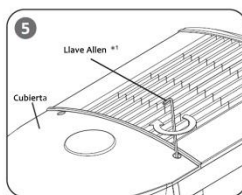
\*1 Llave Allen: 4mm  
\*1 Tornillo hexagonal: M5



\*1 Llave Allen: 6mm  
\*2 Tornillo hexagonal: M8



M16 (5/8")  
Prensaestopa



### Montaje estándar

**PASO 1:** Ajustar el adaptador a la inclinación necesaria entre 0-15 grados con la llave allen de 4mm. (5-6 Nm max.)

**PASO 2:** Para abrir la cubierta, sujetar la luminaria por el disipador con los módulos de luz hacia abajo. Quitar los dos tornillos tipo allen de 4mm en la cubierta.

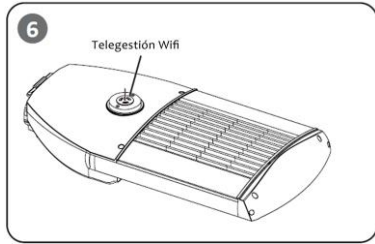
**PASO 3:** Mantener la cubierta en posición abierta, introducir el cable de alimentación a través del prensa-estopa y dejar los cables con holgura. Introducir la luminaria en el mástil y ajustar con los tornillos allen de 6mm. (5-6 Nm max.)

**PASO 4:** Conectar los cables de alimentación en los terminales según la sección de conexiones eléctricas. (3,2 Nm max.)

**PASO 5:** Cerrar la cubierta y apretar los tornillos de cierre. (3-4 Nm max)

### IMPORTANTE:

Comprobar el tipo de luminaria: versión corriente alterna AC, o corriente continua DC



### TELEGESTIÓN Wifi (opcional)

Los modelos con telegestión inalámbrica disponen de una antena exterior para permitir la comunicación y extensión de la red tipo mesh.

La configuración de la red mesh-control debe realizarla un técnico con conocimientos de conectividad de redes.

### CONEXIONES ELECTRICAS 230V<sub>ac</sub> 50/60Hz

#### PASO 1:

Realice las siguientes conexiones eléctricas:

- Conecte el cable de tierra en la posición central del terminal
- Conecte la línea de Fase de la red en la posición L del terminal
- Conecte la línea de Neutro en la posición N del terminal

#### PASO 2:

Asegurarse que le exceso de cable quede introducido en el mástil y el prensa-estopa sujeto firmemente.

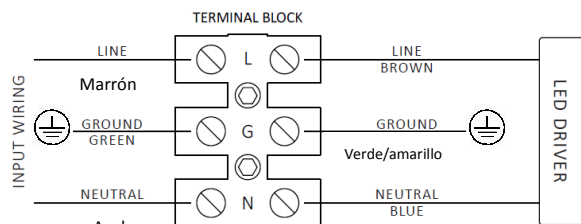
#### PASO 3:

Cerrar la cubierta apretando firmemente los tornillos, asegurarse que ningún cable queda pinzado.

#### PASO 4:

Si por algún motivo realiza las conexiones con otro tipo de conector que el terminal de serie, asegúrese de que tiene características mecánicas (>90°C) y dieléctricas (>1.000 V)

El cable de alimentación debe de ser al menos H05RN-F 3x1,5mm<sup>2</sup> o equivalente según la normativa exigida en cada lugar.



Los modelos con sistemas especiales de control o protectores especiales de sobretensiones pueden incorporar más dispositivos en el lado del Driver, que los indicados en la imagen.

### Instrucciones para sustitución del módulo LED (La sustitución del módulo LED deberá ser realizada por un técnico autorizado por el fabricante)

#### PASO 1:

Quitar la tapa frontal de la luminaria desatornillando los cuatro tornillos tipo TORX T25 que la sujetan al bastidor lateral de aluminio

#### PASO 2:

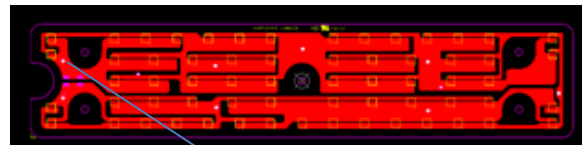
Deslizar tapa superior, desenchufar conector DC del módulo LED

#### PASO 3:

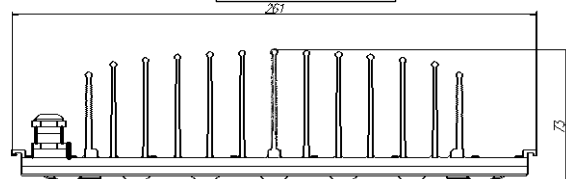
Sustituir módulo LED por otro equivalente deslizándolo y conectar el módulo nuevo al cable DC.

#### PASO 4:

Volver a atornillar la tapa frontal de la luminaria mediante los tornillos Tipo TORX T25. (5-6 Nm max.)



$T_{c \max} = 95^{\circ}$



Este sello indica que este producto no debe de ser depositado junto con residuos domésticos

Para evitar daños medioambientales o a la salud pública deposite este producto en recipientes dedicados al reciclaje correcto de este tipo de productos eléctricos o electrónicos.

Recicle de manera responsable para promocionar la sostenibilidad y el reciclaje.

También puede contactar con el fabricante o distribuidor para solicitar la recogida de este producto para su reciclaje.